

兵庫県  
マスコット  
はばタン

兵庫県認証食品登録飲食店  
ガイドブック



# ひょうご! 美味し出会い グルメガイド 2022



ひょうご  
推奨ブランド  
HYOGO RECOMMENDED BRAND



ひょうご  
安心ブランド  
HYOGO CONFIDENT BRAND



安全・安心!  
ひょうごのうまいもん

104店  
せいぞろい!

ひょうごの美味し風土拡大協議会  
うま FOOD

# 県内で味わう 兵庫県認証食品の店

安全・安心で個性・特長のある兵庫県認証食品を扱うお店は県下でもどんどん増えています。  
あなたの食べたい食材は何ですか？ ひょうごの味覚を求めてぜひ訪ねてみましょう！

## 安全・安心！ ひょうごのうまいもん

### 兵庫県認証食品とは？

兵庫県は、兵庫県産の農林水産物及びこれらを主原料として県内で製造された加工食品の本来の美味しさをPRし、食に対する安心感の醸成を図るため、「ひょうご食品認証制度」を定め、安全・安心で個性・特長がある食品を「兵庫県認証食品」として認証しています。

### 2種のブランド

兵庫県認証食品は、認証審査の基準によって「ひょうご推奨ブランド」と「ひょうご安心ブランド」の2種類のブランドがあります。購入される際の目印にしてください。

#### ひょうご推奨ブランド



##### ●個性・特長

生産方法、品質等の個性や特長があること。  
次のア～ウの何れかを確認できること。

- ア 生産方法に関する個性・特長がある。
- イ 味その他の品質に関する個性・特長がある。
- ウ 県民から高い信頼を得られる個性・特長がある。

##### ●安全性の確保

食品衛生法等の法令基準が遵守されていること。  
※申請段階及び出荷・小売段階で県が検査を実施して確認。

##### ●安心感の醸成

生産者が生産履歴を開示する仕組みを整備していること。

#### ひょうご安心ブランド



##### 農産物

- 化学肥料・農薬を5割以上低減
- 残留農薬が国基準の1/10以下

##### 畜産物

- 抗生物質等の使用削減又は残留防止取組方針を定めている
- 残留抗生物質等が国基準の1/10以下

##### 水産物

- [養殖魚類] ●残留水産用医薬品等が国基準の1/10以下
- [養殖かき] ●生菌数が国基準の1/10以下

##### 加工食品

- HACCPの外部認証を受けた製造所で製造
- 食品添加物を極力使用しない

出荷記録などの整備

食の健康協力店



### 食の健康協力店について

兵庫県では、食を通じた健康づくりに取り組む「ひょうご“食の健康”運動」を展開しています。「塩分控えめ」「野菜たっぷり」といった健康メニューの提供や栄養成分表示の実施などを行う飲食店やお弁当・そう菜などの中食を販売するお店を「食の健康協力店」として登録しています。

## 旬の食材やイベントの情報を発信中



友だち登録は  
こちらから! ▶



ご登録は  
こちらから! ▶



ご登録は  
こちらから! ▶



兵庫の美味しいものまとめサイト

み け つ く に  
「御食国ひょうご」



～県産食品販売サイトの総合案内所～  
県産食品の販売サイトをまとめて紹介。  
食のイベント情報も多数掲載。  
兵庫県のおいしいものに出会えます!

# 神戸・阪神

Kobe / Hanshin



兵庫県マスコット  
はばタン

## 1 神戸酒心館 蔵の料亭 さかばやし



酒米のふるさと六甲の里山をイメージした風景のなかにひっそりと佇む木造酒蔵。地元の旬菜をはじめ、こだわりの自家製豆腐や蕎麦とともに蔵でしか味わえない蔵直採りの生酒をどうぞ。ゆったりとお寛ぎいただける空間で極上の一杯をお楽しみください。

神戸市東灘区御影塚1-8-17  
最寄りのバス停・駅/石屋川駅(阪神電鉄本線)  
☎078-841-2612 P有60台  
営業時間/11:30~14:30(L.O.14:00)  
17:30~22:00(L.O.21:00)  
※営業時間は変更している場合  
がございます。  
休/水曜・年末年始



## 2 中国料理 青虎



地元(兵庫県)産の鹿を使っています。  
おいしいおいしい美味しい鹿肉。  
高タンパク・ヘルシー(低カロリー)、鉄分も多い!

神戸市灘区琵琶町1-10-9  
最寄りのバス停・駅/六甲道駅(東海道本線)  
☎078-854-0485 Pなし  
営業時間/11:30~22:00  
休/不定休

## 3 神戸ステーキ 雅 MIYABI



2001年にオープンし、2021年でオープン20周年!  
お客様の前で豪快に焼き上げる本格ステーキ  
ハウス。ステーキはもちろん、ビフカツやカレー  
も大人気です。

神戸市灘区友田町3-3-7 宮脇ビル1F  
最寄りのバス停・駅/新在家駅(阪神電鉄本線)  
☎078-843-7788 Pなし  
営業時間/11:30~13:30(L.O.), 17:30  
~21:00(L.O.)  
休/不定休



## 4 農カフェ「ちょっとの幸せ、おすそわけ。」



気候風土に恵まれた兵庫県の食文化を発信し  
ています。  
農家さんが作った加工品を使ったメニューや、  
農家のおかずなど、カラダにやさしい食を体感し  
ていただけるカフェです。

神戸市灘区倉石通3丁目1-14 1階  
最寄りのバス停・駅/王子公園駅(阪急神  
戸線)・摩耶駅(東海道本線)  
☎078-802-1777 Pなし  
営業時間/11:30~15:00  
休/月・火・水曜日  
(短縮営業中)



## 5 洋食 ブルージュ



黒毛和牛ハンバーグ定食は淡路玉ねぎをたっぷり  
使い、黒こしょうをピリリと効かせた優しい味わい。  
デミグラスソースは鶏がらスープと淡路玉ねぎや人  
参の甘みを生かし、兵庫県の谷口味噌を使ったこ  
だわりのお味噌汁等、全て店内で手作りしています。

神戸市中央区二宮町3-5-13  
最寄りのバス停・駅/三ノ宮駅(東海道本線)  
☎078-222-5373  
Pなし(隣に有料駐車場有)  
営業時間/10:00~15:00  
18:00~20:00  
休/日曜日

## 6 西村屋 和味旬彩



四季を彩るなごみの和食。至福のかにづくし会  
席や、自然の恵みを織り込んだ心と体に優しい  
日本料理をご提供します。

神戸市中央区磯上通7-1-20  
最寄りのバス停・駅/三ノ宮駅(東海道本線)  
☎078-232-3663 Pなし  
営業時間/時期によって営業時間を変更し  
ます。※詳しくはホームページ  
をご確認ください。  
休/水曜日



## 7 神戸イタリアン&ワイン クレイド



神戸・兵庫の地元の新鮮で安心して美味しい食材をたっぷり  
使った地産地消イタリアンとソムリエのおすすめワインが自慢  
のお店。六甲牛のお月見コーストビーフやTKGチャンピオン オ  
ク玉子と生ハムのカルボナーラクラシックが大人気!大人の  
女子会やデートにピッタリの落ち着いた雰囲気のお店です。

神戸市中央区磯上通8-1-23  
神戸阪急ウイング館3F  
最寄りのバス停・駅/三宮・花時計前駅(神戸  
市営地下鉄海岸線)  
☎078-261-0597  
P神戸阪急契約駐車場  
営業時間/11:00~22:00  
(L.O.21:00)  
休/無休



## 8 和創作キッチン わさら



毎朝届く農家直送の朝採り野菜、季節で変わる  
日本酒や他にない焼酎のラインナップ、即セン  
ター直送の黒毛和牛など、素材と料理人の腕に  
自信あり!

神戸市中央区小野柄通5-1-13  
最寄りのバス停・駅/三ノ宮駅(東海道本線)  
☎078-242-2888  
Pなし(近くにコインパーキング有、30分100円)  
営業時間/11:30~14:00、  
17:30~23:00 休/日曜  
日・祝日



兵庫県  
認証食品

## 葉物野菜



兵庫県では消費地に近い神戸・阪神間  
での葉物野菜の生産が盛んです。ピニ  
ールハウスなどの施設内で、ほうれんそう、  
こまつな、ちんげんさい、みずな、しゅん  
ぎくなどが年間を通じて栽培されてお  
り、市場を通じて店頭に並びます。食卓  
を鮮やかに彩る常備菜としては是非ご利  
用ください。



神戸・兵庫の美味しい食材(播磨百鶏、淡路しらす、淡路たまねぎなど)盛だくさん!  
明石焼き・味噌ダシ餃子・すじこんぼかけ・水野屋のコロッケ・神戸メシも魅力的!!  
関西唯一の一番搾りコラボショップならではの豊富な生ビールラインナップが売りです!

神戸市中央区加納町4-3-5シャトー北野坂ビルB1  
最寄りのバス停・駅/JR・各線三宮駅より徒歩5分  
☎078-327-7672 Pなし  
営業時間/12:00~0:00  
休/なし



特製の伊窯で備長炭でじっくりと焼かれたステーキは非常に柔らかくしっとりとした味わいは、他店では味わえない究極のステーキです。また、神戸でも数少ない生食用肉の提供の許可を受けているので生肉を安心・安全に召し上がれます。

神戸市中央区加納町4-8-19  
パルファンビル2F  
最寄りのバス停・駅/三ノ宮駅(東海道本線)  
☎078-333-5029 Pなし  
営業時間/平日・土日祝  
18:00~23:00(L.O.21:00)  
休/不定休



「Farm to Table」というコンセプトを基に、地元兵庫の食材を使った「安心して食べられる美味しい料理」を提供しています。自家製のケーキや、特製ドリンクをご用意してお待ちしております!

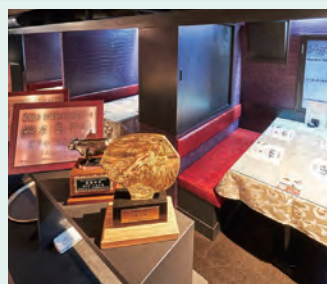
詳しくは「マザームーンカフェ」と検索。

神戸市中央区三宮町2-6-9  
最寄りのバス停・駅/三ノ宮駅(東海道本線)  
☎078-334-1999 Pなし  
営業時間/日~木:11:00~20:00 金・土:  
11:00~21:00  
※営業時間は変更する可能性があります。詳しくはホームページでご確認ください。  
休/なし



神戸パークを使用しているため、臭みがなく、肉の旨味だけを伝えられます。

神戸市中央区三宮町1-8-1  
サンプラザB1F  
最寄りのバス停・駅/三ノ宮駅(東海道本線)  
☎078-334-1660 Pなし  
営業時間/11:30~21:00  
休/不定休



神戸牛ステーキ・しゃぶしゃぶ・すき焼きなど、お手軽価格で最上級の神戸牛料理が楽しめる神戸牛専門店。カジュアルな和空間でお楽しみください。

神戸市中央区北長狭通1-6-1  
最寄りのバス停・駅/三ノ宮駅(東海道本線)  
☎078-322-0830 Pなし  
営業時間/11:00~16:00(L.O.15:00)、  
16:00~22:00(L.O.21:00)  
休/不定休



ランチタイムは18種類のお惣菜が楽しめる「農家御膳」がー押し!他にも淡路鶏の炙り焼きや、野菜のグリルなどの御膳も有り。  
夜は夜景を眺めながら地元野菜、淡路鶏、淡路牛をお楽しみいただけます。

神戸市中央区三宮町1-10-1  
神戸交通センタービル9F  
最寄りのバス停・駅/三ノ宮駅(東海道本線)  
☎078-332-2831 Pなし  
営業時間/11:00~15:00、  
17:00~23:00  
休/年末年始(12/31~1/1)



6年連続ミシュランガイド1つ星の鉄板焼店。30ヵ月以上飼いまれた神戸牛の雌牛を中心にしっかりと熟成した神戸ビーフを鉄板で焼き上げます。また明石の鯛やタコなど季節にあわせた瀬戸内海の魚介もお楽しみ下さい。

神戸市中央区北長狭通1-9-3  
レインボープラザビル8F  
最寄りのバス停・駅/三ノ宮駅(東海道本線)  
☎078-333-7080 Pなし  
営業時間/平日17:30~23:00  
(L.O.21:00)、土日祝17:00~  
22:00(L.O.21:00)  
休/不定休



果実は生食するほかに、パンやケーキに練りこんだり、ジャムにしたり、スープやソースの材料として、実は様々な用途があります。とろりと柔らかな食感に上品な甘さがあり、もぎたてがとりわけ美味しい「果実の貴婦人」だけに、お早めにお召し上がりくださいね。



大衆的な雰囲気と価格で、旬の魚や四季折々の逸品を提供しています。長いカウンターが特徴で、三宮駅から徒歩5分と、立地也非常に便利!

神戸市中央区北長狭通1-31-19  
最寄りのバス停・駅/三ノ宮駅(東海道本線)、  
神戸三宮駅(阪急・阪神)  
☎078-391-0363 Pなし  
営業時間/  
平日11:30~22:00(L.O.21:30)  
日祝11:30~21:30(L.O.21:00)  
休/なし



兵庫県  
認証食品

## 但馬牛・神戸ビーフ

約1200年以上前から但馬地方で血統が守られてきた但馬牛は、世界に誇るブランド牛です。脂肪が筋肉の中に細かく入り込んだ霜降り肉は甘みがあり、あっさりしているのが特長です。但馬牛の子牛は県内各地で肥育され、「神戸ビーフ」「但馬牛」のほか、「加古川和牛」「丹波篠山牛」「淡路ビーフ」などの地域ブランドで出荷されています。



## 21 神戸牛ステーキ 紀州屋

キシュウヤ



米、野菜、鶏、牛肉、魚貝など兵庫県産にこだわった食材を使用しています。紀州備長炭で焼き上げた料理をお楽しみください。

神戸市中央区下山手通3-15-8  
最寄りのバス停・駅／元町駅(東海道本線)  
☎078-333-3158 Pなし  
営業時間／11:30～14:30  
17:00～22:00(L.O.21:00)  
休／不定休



## 17 ひょうご五国ワールド 神戸三宮横丁

ゴコク



兵庫を代表するブランド「神戸牛」、日本海や明石海峡から届く鮮魚、灘五郷など県内各地の風土を醸す日本酒。ブランド食材からソウルフードまでメニュー約150種類、日本酒約60種類の「旨い」が集まる。

神戸市中央区北長狭通2-1-6 三宮三陽ビル2F 最寄りのバス停・駅／三ノ宮駅(東海道本線) ☎078-321-4510 Pなし  
営業時間／平日:16:00～23:30(L.O.23:00)、土曜:14:00～23:30(L.O.23:00)、日祝:14:00～22:30(L.O.22:00)  
休／なし



## 22 おやじの台所 えん



日本海の幸「ニギス」、ジューシーな「ひょうご雪姫ポーク」をあてに一杯いかがですか。おやじさん自ら栽培した新鮮野菜もいただけます！

神戸市中央区下山手通5丁目1-1 1F-A 最寄りのバス停・駅／元町駅(東海道本線) ☎078-371-2378 Pなし  
営業時間／17:00～22:00  
休／土・日曜日・祝日

## 18 オムビーフシチューカレーのお店 風見鶏のタマゴ

カザミドリ



国産黒毛和牛の大きなお肉がゴロッ！ビーフシチューカレーが自慢！国産黒毛和牛をハーフと地元野菜の自家製スープで煮込み、淡路の蜜タマネギを加え、ふわふわトロトロたまごのトッピングで大満足！

神戸市中央区北野町3-10-20 神戸市北野観光案内所2F 最寄りのバス停・駅／地下鉄新神戸駅、(JR・阪神・阪急)三宮駅 ☎078-251-5119 Pなし  
営業時間／10:00～15:30(L.O.)  
休／水曜日(祝日の場合は営業)  
※営業時間の変更および、臨時休業する場合がございます。



## 23 鉄板焼神戸Fuji

フジ



神戸牛からそばめしまで、兵庫県で食べてみたいお料理をリーズナブルな価格で。シェアOKのコース料理が大人気。肉も野菜もお米もほとんどが兵庫県産を使用。

神戸市中央区中山手通1-9-5 最寄りのバス停・駅／三ノ宮駅(東海道本線) ☎078-391-1141 Pなし  
営業時間／17:00～22:00  
※ランチについてはお問い合わせください。  
休／不定休



## 19 全国農業協同組合連合会兵庫県本部「神戸プレジール本店」



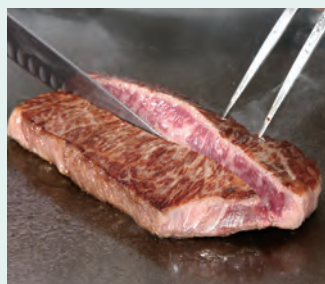
神戸ビーフ・野菜等、生産者が丹精込めて育てた農畜産物をステーキ・せいろ煮・しゃぶしゃぶ・四季の鍋と、素材を活かしたお料理をご提供。  
※せいろ煮・しゃぶしゃぶ・四季の鍋は「前日までの要予約」(ステーキは当日でも対応可です)

神戸市中央区下山手通2-11-5 ホテル ザ・ビー神戸1F 最寄りのバス停・駅／三ノ宮駅(東海道本線) ☎078-571-0141 Pなし  
営業時間／ランチ11:30～15:00(L.O.14:00)、ディナー17:00～22:30 ラストイン20:30(L.O.21:00)  
休／月曜日(祝日の場合は営業)



## 24 セツゲツカ 雪月花 離れ

セツゲツカ



ミシュランガイド兵庫2016特別版で1つ星の鉄板焼店。細やかな霜降りが目に見え、鮮やかなステーキや新鮮な海の幸で皆さまをおもてなしいたします。マリアージュされるワインも80種以上をご用意しております。

神戸市中央区中山手通1-25-6 ラ・ドレレイ神戸三宮ビル8F 最寄りのバス停・駅／三ノ宮駅(東海道本線) ☎078-222-0029 Pなし  
営業時間／17:00～22:30(L.O.20:30)  
※営業時間は変動いたします。  
休／不定休



## 20 BISTRO POISSON ROUGE ビストロ ポワソン ルージュ



地元兵庫県産の食材を使用し、採れたてで鮮度の高い魚や野菜をフランス料理にて提供しております。パリの路地裏のレストランをイメージした異国情緒あふれる神戸ならではの雰囲気、カジュアルにビストロランチをお楽しみください。

神戸市中央区下山手通2-12-15 最寄りのバス停・駅／三ノ宮駅(東海道本線) ☎078-392-9666 Pなし  
営業時間／ランチ12:00～14:30 ディナー18:00～22:30  
休／不定休



25

北京ダック専門店 **中華旬菜**

チュウカシュンサイ

カホウ

**華鳳**

兵庫県三田ポークを使用した手作り本格焼豚です。  
公益社団法人ひょうご観光本部及び全国観光土産品公正取引協議会の推奨認定商品。

神戸市中央区元町通2丁目4-3  
最寄りのバス停・駅／元町駅(東海道本線)  
☎078-327-0141 Pなし  
営業時間／10:30～22:00  
休／不定休



29

**とんとん とんかつ**

神戸ハーバランドモザイク2Fのとんかつ専門店「とんとんかつ」厳選した国産豚肉を使用し、とてもジューシーな味わいです。特製のトンカツソースでお召し上がりください。ご飯は豊岡産「こしひかり」を使用しております。ランチメニュー・各種季節メニューも取り揃えてあります。小さなお子様には人気の「お子様セット」を是非どうぞ。ご家族そろってご来店くださいませ。

神戸市中央区東川崎町1丁目6-1  
umieモザイク2F  
最寄りのバス停・駅／神戸駅(東海道本線)  
☎078-382-0781  
Pあり(敷地内230台)  
営業時間／11:00～22:00  
(L.O.21:00)  
休／なし



26

**鹿肉料理専門店 鹿鳴茶流 入船**

ロクメイサリユウ イリフネ



兵庫県産ジビエに特化した、鹿肉料理専門店。鹿肉は、低脂肪・低カロリー・高タンパク・鉄分豊富で美容と健康に最適な食材です。約50種の豊富なジビエメニューを年間提供。「ニホンシカまるごと1頭有効活用」のバイオニア、メリケンヘッドウォーターズが運営。

神戸市中央区元町通1丁目9-8-1F  
最寄りのバス停・駅／元町駅(東海道本線)  
☎078-321-0295 Pなし  
営業時間／11:30～15:00、17:00～23:30、金・土は24:00迄  
休／水曜日



30

**神戸麦酒**

コウベビール



キリン一番搾りとのコラボショップ。こだわって、いって当たり前!!ビールを使った料理とビールに合うつまみ。そして地元産の食材。あとは飲んで、食べてもらうだけ。

神戸市中央区相生町2-1-336  
最寄りのバス停・駅／JR神戸駅北口より徒歩約3分  
☎078-381-8391 Pなし  
営業時間／11:30～23:30  
休／なし



27

**ステーキハウス 縁**

エン



厳選された神戸牛を目の前の鉄板でお焼きします。他にも契約農家さんから仕入れている無農薬のお米や野菜もぜひご賞味下さい。

神戸市中央区明石町31-1 TESTA神戸旧居留地 5F 最寄りのバス停・駅／JR阪神元町駅から徒歩5分地下鉄 海岸線大丸・旧居留地から徒歩3分 ☎078-333-8125  
Pなし 営業時間／ランチ11:00～14:30、ディナー17:00～21:30※営業時間は変更する場合がございます。詳しくはホームページをご覧ください。 休／水曜日  
▶緊急事態宣言等は国県の要請に従う営業をしております。



31

**農業高校レストラン 神戸店**

学校食材・農業高校のOB食材、兵庫県食材の地産地消にこだわったお店。店舗コンセプトは「学校と兵庫県とつながって出来る美味しい食」。

神戸市中央区多聞通1-1-2 太古堂ビル1・2F  
最寄りのバス停・駅／神戸駅(東海道本線)北側へ徒歩3分  
☎078-341-7377 Pなし  
営業時間／11:00～14:30(L.O.14:00)、17:00～22:30(L.O.22:00)  
休／不定休



28

**神戸ブランド亭 モザイク店**

国産和牛、神戸ポークのステーキをはじめ、地元産の食材をメインとしたシェフ自慢の創作料理をご用意しております。店内は落ち着いた雰囲気、夜は美しいイルミネーションも望めます。ゆったりとした時をお楽しみください。

神戸市中央区東川崎町1-6-1  
umie MOSAIC 2F  
最寄りのバス停・駅／神戸駅(東海道本線)  
☎078-360-1516 P有(施設内2617台)  
営業時間／11:00～22:00  
休／なし

32

**一品小料理 こぶし**

有馬で、できるだけ兵庫県産の食材を使い、料理をしています。

神戸市北区有馬町483-2  
最寄りのバス停・駅／有馬温泉駅(神戸電鉄有馬線)  
☎078-904-4411 P有5台  
営業時間／17:30～1:00  
休／水曜日

兵庫県  
認証食品**ひょうご雪姫ポーク・神戸ポーク**

現在、「ひょうご雪姫ポーク」「神戸ポーク 高尾牧場」「ゴールデンポーク」「三田ポーク」「姫路グルメポーク・桃色吐息」の5つのブランドが認証を取得しています(2021年3月時点)。それぞれがエコフィード(食品残さなどの未利用資源を活用した飼料)や特殊飼料を給与したり、品種にこだわる等、安全・安心で特長ある豚肉を生産しています。



ひょうご  
安心ブランド  
HYOGO CONFIDENT BRAND



ひょうご  
推奨ブランド  
HYOGO RECOMMENDED BRAND

## 33 丘の上のビアレストラン



地産地消をテーマに兵庫県産の食材を使用しています。肉の食材の良さをビールと一緒に味わって下さい。

神戸市北区赤松台2丁目1-1 キリンビール神戸工場内3F  
最寄りのバス停・駅/キリンビール神戸工場前(送迎バス)  
☎078-984-2106 P有80台  
営業時間/ランチ11:00~16:00(L.O.15:00)、ディナー  
17:00~21:30(LIN.19:45/L.O.20:30)  
[1~2月]ランチ11:00~19:00  
(L.O.18:00)、ディナーなし  
※1月・2月の営業時間は店舗に直接  
お問い合わせください。  
休/キリンビール神戸工場に準ずる



## 38 炭火焼ひろひろ



1998年より地域の皆様に支えられ現在は新店長がお迎えしています。  
播州百日鶏のおいしさを感じていただける最高の焼鳥を味わって下さい。

神戸市西区伊川谷町有瀬1057-3-1  
最寄りのバス停・駅/石塚(神姫バス)  
☎078-976-8976 P有4台  
営業時間/17:00~23:30(L.O.23:00)  
休/木曜日



## 34 デイズ キッチン ピッツァ ベジタブル Days Kitchen Pizza&amp;Vegetable



神戸市の豊かな農産物や酪農を楽しんでもらいたい。農家さんや酪農家さんのこだわりをお客様のテーブルへ。どんなお客様にも心地よく過ごしていただけるよう、日常を豊かにするお店創りを心がけております。

神戸市北区大沢町上大沢2150  
フルーツフラワーパーク内  
最寄りのバス停・駅/フルーツパーク(神姫バス)  
☎078-224-5229 P有(フルーツフラワーパーク駐車場)  
営業時間/平日11:30~17:00  
(L.O.16:00) 土日祝(11:00~  
20:00(L.O.19:00))  
※営業時間は変更になる場合があります。  
休/不定休



## 39 フェールアンヌー



地元の新鮮な野菜をふんだんに使い、旬の魚や黒毛和牛(淡路産牛(くぬぎざきゅう))のサーロインステーキを使用したコース料理が人気の、気軽に利用できるフレンチレストランです。

神戸市西区北別府5-28-4  
ハイツサンフレアー101  
最寄りのバス停・駅/伊川谷インター(神姫バス)  
☎078-974-3017 P有2台  
営業時間/11:30~14:00(L.O.13:30)、  
17:30~19:30(L.O.)  
休/不定休

## 35 アジンド フカ 味ん人 富家



お米は兵庫県産「キヌヒカリ」を生産者から直接仕入れ、野菜はオーナーが北区淡河で作った物を使用。  
魚は神戸中央市場から仕入れ、国産牛・神戸ポーク・九州産地鶏を提供。  
てっちりをはじめ各鍋料理・おせち料理もどうぞ。

神戸市須磨区妙法寺地子田1038-9  
最寄りのバス停・駅/機動隊前(神戸市バス)  
☎078-741-9888 P有6台  
営業時間/11:30~14:00、17:00~23:00  
(L.O.22:30)※日曜日は昼の営業は休み(夜は営業)  
※祝日は昼も夜も通常通り営業しています。  
休/水曜日

## 40 ダイニング&amp;フィッシャーマンズカフェ きりん



ダイニング&フィッシャーマンズカフェきりんです!! 当店では県内産の食材を使い、自慢のカレー・オムライス・タコライスなどのレギュラーメニューに加え、日替わりランチや当店自慢の炭火焼鳥、厚切り豚を使ったカツカレー、豚丼等はどれも満足していただける自信あり(数量限定)!! 毎週水曜日は新鮮な釣り魚がメニュー!? (釣果・天候により変更) 味自慢!! 炭火焼鳥並当とお弁当の販売もしておりますよ~ Instagram@175Kirin にて情報発信中!!

神戸市西区神出町田井1270-3  
最寄りのバス停・駅/西神中央駅(神戸市営地下鉄西神・山手線)  
☎070-8363-0830 P有5台  
営業時間/月~土11:30~14:30、  
17:30~21:00(L.O.20:00)  
日・祝11:30~17:00(L.O.16:00)



## 36 西村ミートショップ



神戸ビーフバーガー「匠」  
「地元神戸の人にこそ食べてほしい!!」これぞ肉屋の食へ応える贅沢な神戸ビーフバーガーです。玉ねぎは淡路産、トマトは兵庫県産の地産地消。研究を重ねた自慢のソースが味の決め手です。

神戸市垂水区城が山4丁目3-31  
最寄りのバス停・駅/滝の茶屋駅(山陽電鉄本線)  
☎078-751-8800 P有3台  
営業時間/9:00~18:00  
休/水曜日



## 41 中国自動車道・西宮名塩SA下り線レストラン官兵衛

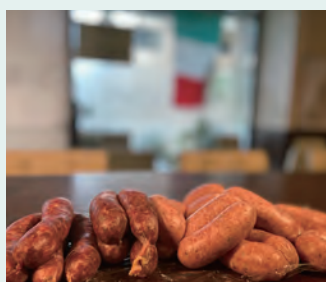


地元三田で育てられた三田ポークを使用。  
美味しさと、柔らかさを追求した豚肉は噛むごとにうま味が溢れます。  
ワンランク上の価値のある美味しさをご提供します。

西宮市瀬潮町名塩蛇豆906  
☎0797-62-0411 P有(大型20台小型  
100台二輪8台トレーラー2台)  
営業時間/平日11:00~21:00 土日祝  
7:00~22:00  
休/なし



## 37 アーイービー AeB



希少部位なども使い、イタリア郷土料理に落とし込む、当店らしいお料理をご提供させていただいております。

神戸市垂水区区ノ下町1-1-160  
ウエステ垂水1F  
最寄りのバス停・駅/垂水駅(山陽本線)  
☎078-707-3270 Pなし  
営業時間/11:00~15:00  
(L.O.14:30)、17:00~  
21:00 休/日曜日



## いちご

兵庫県では、消費地に近い立地を活かし、主に神戸・播磨・淡路などの地域で、章姫、さちのか、紅ほっぺ等の品種が栽培されています。特にオリジナル品種「あまクイーン」「紅クイーン」の生産拡大を図っており、商標登録も行っています。両品種とも、いちご狩りの他、直売所では完熟の美味しさを味わえると人気があります。

# 播磨

## Harima



兵庫県マスコット  
はばタン

### 42 炭火焼ひろひろ 明石店



神戸市西区の店から23年、播州百日どりに魅せられ続け明石に2店舗目をオープンしています。炭火焼の香りも感じながらゆったりとお刺身・焼き鳥など最高の朝引き百日どりを味わってください。

明石市大明町1丁目7-19  
最寄りのバス停・駅／山陽明石駅(山陽電鉄本線)  
☎078-918-2917  
営業時間／17:30～24:00 (LO23:00)  
休／火曜日



### 43 タイシユウカップウ ショ 大衆割烹 あげ潮



明石で春に漁獲する桜鯛を真空冷凍し、一年中提供することができました。当店自慢の土鍋天然鯛飯はいかがですか!! 2～4人前¥2,200(税込)

明石市宮ノ上5-21  
最寄りのバス停・駅／林崎松江海岸駅(山陽電鉄本線)  
☎078-921-4839 P有4台  
営業時間／12:00～14:00  
17:00～22:00(火・日・祝は夜のみ営業)  
休／月曜日(祝日の場合は翌日火曜が休業日)



### 44 グリーンヒルホテル明石 シャトーメール



瀬戸内の名品に舌鼓。グリーンヒルホテル明石の日本料理料理長がご用意する本格会席「瀬戸内の味覚コース」6000円(税込)などお刺身等を食べ尽くします。3日前迄のご予約で承ります。明石の日本酒とともにいかがですか。

明石市大明町2-1-1  
最寄りのバス停・駅／明石駅(東海道本線)  
より5分 ☎078-912-2111  
P有15台  
営業時間／ランチ11:30～14:00(L.O.)、ディナー要予約  
休／なし



### 播磨のかき



「海のミルク」と呼ばれる牡蠣は、栄養満点の食材で、良質のたんぱく質とビタミン、ミネラルがバランス良く含まれています。「播磨のかき」はおだやかな播磨灘海域で育てられており、この海域には揖保川や千種川が流れ込み、森の豊富な栄養が運ばれてきます。このため、他県の産地では出荷まで2～3年かかるところ、半年～1年程度の短期間で出荷できるため、「大粒の1年牡蠣」として高い評価を受けています。また、一つ一つが大粒で加熱しても身が縮まないのも特徴の一つです。

### 45 フウガテイ 風雅亭



兵庫県認証食品(ひょうご安心ブランド)の玄そばを使った手打ちそばをご提供いたしております。風味豊かな玄そばを使用した手打ちそばを是非ご賞味ください。

加古川市八幡町船町20  
最寄りのバス停・駅／JR加古川線厄神駅徒歩10分 ふぁーみんSHOP八幡内  
☎079-438-3950  
P有(ふぁーみんSHOP八幡をご利用ください。)  
営業時間／10:00～15:00(L.O.14:45)  
そばの提供 10:30～  
休／水 年末年始  
(ふぁーみんSHOP八幡と同じ)

### 46 イタリア料理 トラットリア オンベリーコ



西脇近郊のおいしい食材を使った体にやさしいイタリア料理です。お肉料理は単品又はセットで食べられます。

西脇市上戸田166-1  
最寄りのバス停・駅／比延駅(加古川線)  
☎0795-23-4399 P有15台  
営業時間／17:00～21:00(L.O.20:00)  
休／月・火曜日

### 47 山陽自動車道 ミキ 三木サービスエリア(下り線)



黒田庄和牛や但馬どりなど兵庫県産食材を使用した、お肉料理をメインにしたカジュアルイタリアンレストランです。季節のこだわりバスタや、モチモチナポリピッツァなど本場の味を取り揃えてお待ちしております。

三木市加佐1142 山陽自動車道下り線  
☎0794-89-2455 P有211台  
営業時間／24時間営業  
休／なし



### 48 NPO法人 ぷらっと きすみの



地元で生産したそばを自製粉所で製粉し安全・安心・新鮮なそば粉を完全手打ちで提供しています。香りの粗びき十割そば、のど越しの二八そばは絶品です。

小野市下住町484-2  
最寄りのバス停・駅／小野町駅(加古川線)  
☎0794-62-5116 P有10台  
営業時間／平日・土日祝 10:00～14:00  
休／水曜日(祝日は除く)

### 49 カワフク 川福



播州百日どりのとりすきは、意外と初めての方が多く、好評です。四季折々の野菜が入ってますので、一年中召し上がっていただけます。また、炭火焼の百日どり骨付きもも焼き(2500円より)もおすすです! 個室を為安心してご来店いただけます!

小野市上本町23  
最寄りのバス停・駅／小野駅(神戸電鉄粟生線)  
☎0794-62-2068 P15台  
営業時間／11:30～13:30、17:00～22:00  
休／不定休

兵庫県  
認証食品

## 播州百日どり

多可町の豊かな自然の中、文字どおり約100日間じっくりと飼育された鶏です。その肉質は、細やかな繊維質とコクのあるうまみが特長です。通常のブロイラーの飼育日数は約50日ですが、その約2倍にあたる長期間飼育することによって、うまみの素となるイノシン酸が十分に蓄積され、鶏肉本来のうまみが増します。また、運動量を重視した開放平飼いの鶏舎で飼育されているため、抜群の歯ごたえも特長です。



## 54 手打ち蕎麦処 龍玄庵

リュウゲンアン



移築99年の古民家で、地元の無農薬栽培の蕎麦を石臼挽き製粉し、超軟水の地元の水を使って毎日十割で手打ちし、鶏ガラスープと合わせた専用のつゆで召上っていただく人気の「鶏汁つけ蕎麦」がオススメです。

多可郡多可町加美区観音寺169  
最寄りのバス停・駅/神姫バス 奥豊部 徒歩6分(430m) ☎0795-20-8582  
P有8台  
営業時間/11:00~15:00  
(L.O.14:30)※種切次第終了  
休/水曜日、木曜日



## 50 中国自動車道・加西SA上り線 とんかつ・うどん官兵衛

カンベ



黒田庄和牛ミニ焼肉重  
西脇市黒田庄で愛情たっぷり育てられた黒毛和牛を使用したミニ焼肉重とうどん(そば)のセットです。  
数量限定

加西市畑町字松尾谷2772-6  
最寄りのバス停・駅/北条町駅(北条鉄道北条線)  
☎0790-42-4001P有大型45台 小型103台  
営業時間/平日11:00~21:00(L.O.20:30)  
土日祝9:00~21:00(L.O.20:30)  
※状況により営業時間を変更する場合がございます。  
お問い合わせください。  
休/なし



## 55 みのり家



漁師の町、家島町坊勢島で60年以上魚の卸業を営む「天晴水産」の直営店舗「みのり家」だから実現できる、この新鮮さと手軽な料金。1階直売店で活きている魚をお刺身に! (お時間を頂く場合があります。)

姫路市白浜町甲912-18  
最寄りのバス停・駅/白浜の宮駅(山陽電車)  
から徒歩15分 ☎079-247-0077  
P有5台、漁港施設利用者の為の無料駐車場有(約50台)  
営業時間/11:00~15:00  
(L.O.14:30)、土日祝11:00~15:30(L.O.15:00)  
休/水曜日



## 51 アイガー 加東店

カトウ



兵庫県産の小麦(ミナミノカオリ)をパン生地に使用し、カスタードクリームに県産牛乳と県産の卵を使用しました。

加東市上中1丁目91番  
最寄りのバス停・駅/社町駅(加古川線)  
☎0795-42-8824 P有40台  
営業時間/7:30~19:00  
休/月曜日(祝日は営業、火曜日は振替休日)



## 56 洋風食堂サンサーラ



県内産、特に播磨地域の食材を使用した料理を提供することこだわった、昼は洋食屋、夜は洋食バルのお店です。木の温もりに包まれた空間でお楽しみください。

姫路市師範区恵美酒309-3  
最寄りのバス停・駅/亀山駅(山陽電鉄本線)  
☎079-233-0404 P有10台  
営業時間/11:30~15:00(L.O.14:00)、18:00~23:00(L.O.22:00)  
休/火曜日



## 52 ラベンダーパーク多可 「ごはん亭」



「百日どり親子丼」  
特産品の播州地卵で、播州百日どりの旨味ごとふわっと包んだ絶品の親子丼です。

多可郡多可町加美区轟799-127  
最寄りのバス停・駅/轟(神姫バス)  
☎0795-36-1616 P有90台  
営業時間/10:00~16:00(L.O.15:30)  
冬期[12月2日~2月28日]  
10:00~15:30(L.O.15:00)  
休/水曜日  
(5月中旬~7月中旬は無休)



## 57 café Rei

カフェ レイ



夢前産卵「夢美人」や兵庫県産小麦粉「宝笠異人館」等こだわりの素材を選び、独自の仕込み方法やメレンゲの温度などの製造工程を徹底し、フワフワながらプルプルの食感を創り出しております。味・香り・食感を是非感じてお召し上がりください。

姫路市忍町57  
最寄りのバス停・駅/姫路駅(山陽本線)  
☎079-227-6361 Pなし  
営業時間/11:00~22:00  
休/月・火曜日



## 53 ラベンダーパーク多可 「喫茶ラベンダー」



当店おすすめの「チキンカツホットサンド」は、播州百日どりのささみのフライと新鮮野菜のサンド、サクサクに揚げた女性にもうれしいヘルシーメニューです。テイクアウトも出来ます。

多可郡多可町加美区轟799-127  
最寄りのバス停・駅/轟(神姫バス)  
☎0795-36-1616 P有90台  
営業時間/9:00~16:30(L.O.16:00)  
冬期[12月2日~2月28日]  
10:00~15:30(L.O.15:00)  
休/水曜日  
(5月中旬~7月中旬は無休)



## 58 ヴァーミリオン



オーセンティックな空間に一枚板のカウンターです。豊富なお酒をとりそろえています。

姫路市忍町84  
最寄りのバス停・駅/姫路駅(山陽本線)  
☎079-283-5557 Pなし  
営業時間/18:00~2:00  
休/月・火曜日(祝前日営業)





「地元の人に地元の食材を新しいかたちで」をモットーに季節の地元の食材をフレンチの技法と料理でご用意し、普段使いのアラカルトから特別な日のコース料理まで楽しんで頂けるお店です。

姫路市忍町207シャトー三和3号館101  
最寄り駅/姫路駅から徒歩8分です。  
☎079-263-8818 Pなし 近隣のコインパーキングの利用をお願い致します。  
営業時間/ランチ(火～金)11:30～14:00  
(LO13:30)、ディナー(火～日)17:30～23:00(LO22:00)  
休/第一日曜日と毎週月曜日  
(月曜日休日の場合翌日火曜日を定休日)



60 おもてなし きこう



海外をはじめ遠方からのお客様をおもてなしするため、食材から日本酒に至るまで、すべて兵庫県産にこだわってお料理を献立し、提供しております。

姫路市立町26 第2八木ビル2F  
最寄りのバス停・駅/姫路駅(山陽本線)・山陽姫路駅(山陽電鉄本線)  
☎079-283-3148 Pなし  
営業時間/ランチ 11時半～14時(ご予約)  
ディナー 17時～23時  
休/日曜日(ご予約のみ営業)



61 ムッシュ田中の料理とワインの店 ヴァン ヴァン  
Vin Vin



オーナーシェフがシニアソムリエですので、ワインに合わせたお料理のソースを提供させていただきます。すべてにおいてこだわっております。

姫路市立町71 清和立町ビル2F  
最寄りのバス停・駅/姫路駅(山陽本線)  
☎079-284-3939 P近隣にコインパーキング有  
営業時間/12:00～13:00(L.O.)、18:00～21:00(L.O.) 休/日曜日・月曜日  
営業時間を変更している場合がございます。  
詳しくはホームページをご確認ください。新型コロナ感染対策をしっかりとしながら、営業をしております。人数が5人以上の場合には、必ずご連絡下さい。



62 センヒメ チャヤ  
千姫茶屋



姫路城の目の前で、兵庫県の地酒と担保乃糸、しらす丼、姫路おでん、穴子丼など地元メニューを多数そろえております。

姫路市本町68 イーグレひめじ1F  
最寄りのバス停・駅/姫路駅(山陽本線)・山陽姫路駅(山陽電鉄本線)  
☎079-288-4567 P有255台  
営業時間/11:00～23:00  
(21:00以降ご予約)  
休/年末(12/31)



63 レストラン活水軒(好古園内) カッスイケン



「いどり活水軒官兵衛弁当」(数量限定)は姫路市夢前町で収穫された「夢そば」を使用したメニュー。認証食品「夢そば」を外国や他県のお客様にご提供します。(セットの内容は変更になることがあります)

姫路市本町68  
最寄りのバス停・駅/姫路駅(山陽本線)  
☎079-289-4131 Pなし  
営業時間/10:00～16:30(LO16:00)  
※お食事提供時間は11:00～15:00  
休/年末(12/29・30)



兵庫県  
認証食品



コシヒカリ・ヒノヒカリ

兵庫県は西日本有数の米どころであり、県内ではコシヒカリ、ヒノヒカリ、キヌヒカリ、きぬむすめなどが栽培されています。また、豊岡市近郊では「コウノトリ育む農法」として、農薬や化学肥料の使用を減らして、コウノトリのエサとなる生物を育む農法による栽培が確立されています。

64 ダイニング ルーム オン ザ ハリマ  
DINING ROOM ON THE HARIMA (セトレ/ハイランドヴィラ姫路)



料理長が生産地に足を運び、生産者との交流の中で感じた思いやストーリーを伝えるレストラン。播磨平野を見渡すホテルにて、播磨の食材をふんだんに使用したコース料理をお楽しみいただけます。

姫路市広瀬山224-26  
最寄りのバス停・駅/姫路駅(山陽本線)から送迎有り  
☎079-284-3010 P有40台  
営業時間/ランチ11:30～15:00  
(最終入店13:30)、  
ディナー17:30～22:00(最終入店19:00)  
休/火・水曜日



65 シュンサイグラシヨシャ  
旬彩蔵書写



隣接している直売所で新鮮な野菜を毎日仕入し、日本の食生活を目指した家庭料理を提供いたします。また、身体に優しい食材をできるだけ使用して子供たちにも安心して食べていただけるよう努めています。

姫路市書写875-8  
最寄りのバス停・駅/御立南口(神姫バス)  
☎079-266-3910 P有110台  
営業時間/9:00～17:00  
休/毎月第4水曜日・年末年始

66 夢のさと夢やかた



明神山の麓にある自然に囲まれたお蕎麦屋さん。地元でとれた蕎麦を毎朝手打ちしています。そば打ち体験や手ぶらでBBQ、キャンプも大人気(要予約) 自然の中でリフレッシュできる空間です。

姫路市夢前町神種1281-2  
最寄りのバス停・駅/前之庄(神姫バス)  
☎079-336-1585 P有250台  
営業時間/  
レストラン 11:00～14:00  
売店 9:00～17:00  
休/月曜日(祝日の場合は翌日休)、年末年始



兵庫県  
認証食品



明石鯛

明石鯛は古くから名品とされ、羽柴秀吉が織田信長に明石の干鯛を献上したという記録があります。明石海峡周辺は潮流が激しく、海底の地形が起伏に富んでいてエビやカニなどの餌が豊富で、この地域で育つマダイは、引き締まった筋肉質の身と旨みが特長です。上品な脂と旨味があり、刺身、炙り、湯引きのほか鯛飯や味噌汁、鯛茶漬けなどが絶品です。

## 67 ユメカイドウ ファーム 夢街道farm67



大きないちごのオブジェが目印の夢前町にある農家直営カフェ。ご当地ソフトや旬のスイーツを味わえます。地元の野菜やお米が並ぶ直売所も併設。毎年12月～6月頃は、ゆめさき寿待りや「名物とデカいちごパフェ」を楽しむことができます♪

姫路市夢前町宮置437-1  
最寄りのバス停・駅/宮置(神姫バス)  
☎079-337-2100 P有 20台(無料)  
営業時間/10:00～16:00  
【ランチ11:30～15:00  
(L.O.14:30)】  
休/月曜日(祝日の場合は翌日  
休)、年末年始



## 72 タツノシ 山陽自動車道・龍野西SA上り線レストラン



塩保乃糸・醤油・赤穂の塩と、地元の名品を使用したメニューを数多く取り揃えています。個室もございますので、ご予約お過ごしください。

たつの市揖西町南山字西の土井286  
最寄りのバス停・駅/龍野駅(山陽本線)  
☎0791-66-2647  
P有 103台  
営業時間/11:00～22:00  
(L.O.21:30)  
休/なし



※画像はイメージです。

## 68 イツモ itsumo



夢前町産のお米と野菜を使ったエスニック料理が人気。ごはんのsetは、おかず8種にスープ・ごはん・ドリンクつき。夢前町産の米粉を使って焼くバゲットサンド「パンミー」のsetはお子様にも人気。パンミーの単品、各種スイーツ、ドリンクはテイクアウトもOK!

姫路市夢前町芦田198  
最寄りのバス停・駅/芦田橋(神姫バス)  
☎079-335-0533 P有 8台  
営業時間/平日11:00～16:00  
日祝11:00～17:00  
休/火・水・土曜日



## 73 トナヤ 道の駅みつ 魚菜屋



瀬戸内を望むオーシャンビューレストランで頂く旬の鮮魚や地野菜をふんだんに使用したお膳やどんぶりが人気! 名物焼き穴子や自慢の牡蠣も見逃せない! そのほか、炭火焼き海鮮BBQやファーストフードでは、ご当地グルメが楽しめる。道の駅みつで旬を満喫! 「なごさ膳」1,680円

たつの市御津町室津896-23  
山陽自動車道「龍野西IC」より約20分  
JR「龍野駅」より車で約10分  
☎079-322-8500  
P有(大型車6台・普通車100台)  
営業時間/10:30～18:00  
(ラストオーダー17:00まで)  
※「道の駅みつ」の営業時間は  
9:00～18:00  
休/水曜日(1～3月はなし)



## 69 レストラン 夢の華



香り高い夢そばに季節の天ぷらの盛り合わせ、おにぎり、茶わん蒸し、デザートまで付いた「夢そば天婦羅」。ざるそばか温かいおそばを選ぶので一年を通し人気があります。

姫路市夢前町置本432-56  
最寄りのバス停・駅/清水橋(神姫バス)  
☎079-335-5551 P有 200台  
営業時間/ランチ11:30～  
14:00(L.O.13:30)  
休/火曜日・水曜日



## 74 ハガ 道の駅 みなみ波賀



播磨の奥座敷「宍粟市波賀町」で自然薯料理や特産の味噌を使った料理が楽しめます。波賀味噌と宍粟牛の出汁を使った『特製味噌カツ定食』がおすすり。甘辛くてしかもしつこくない美味しさはここでしか味わえません。

宍粟市波賀町安賀8-1  
最寄りのバス停・駅/今市橋(神姫バス)  
☎0790-75-3999 P有  
営業時間/平日11:00～14:30  
週末9:00～19:00  
(10:30まではモーニングのみ)  
休/第2・4水曜日、年末年始



## 70 もちむぎのやかた



播州福岡特産のもち麦を使用した麺・どら焼き・お茶・精麦お菓子なども販売しております。玄関前には妖怪ベンチ「座敷わらし」が出現!

インターネットでは「もちむぎのやかた」で検索。

神崎郡福岡町西田原1022-4  
最寄りのバス停・駅/田尻(神姫バス)  
☎0790-23-1500 P有  
営業時間/11:00～15:00(L.O.)  
(売店は9:00～17:00)  
休/月曜日  
(祝日の場合は翌日)



## 75 ダイコク 手打ちうどん大黒



昔ながらの関西風手打ちうどんのお店です。豊富なボリュームあるメニューで地域に愛されているお店です。地元太子産の太子みそを使った「太子みそ煮込みうどん」は、コシのあるうどんと濃厚でありながらさっぱりとした太子みそとスープの取り合わせは好評で、県内各地から食べにくるファンもいます。

揖保郡太子町膳1320  
交通手段/姫路バイパス太子北インターより5分  
☎079-276-6729 P有 50台  
営業時間/11:00～15:00  
17:00～21:00(L.O.20:30)  
休/水曜日

## 71 セカ サト いろり 勢賀の郷



自然に囲まれたやすらぎの食事処。世界遺産「姫路城」の心柱を育んだ瀬加の里で築130年の古民家を改築、播州百日鶏や地元の勢賀の郷米・野菜を使った囲炉裏料理を提供する、自然に囲まれたやすらぎの食事処です。

神崎郡市川町下瀬加1027  
最寄りのバス停・駅/甘地駅(播但線)  
☎0790-24-8456 P/有 15台  
営業時間/11:00～15:00、  
18:00～21:00(金・土)  
休/月・火・水曜日



# 但馬 Tajima



兵庫県マスコット  
はばタン



兵庫県  
認証食品



## ベニズワイガニ

ズワイガニよりも深海に棲息するカニで、茹でる前から全身が赤いのが特徴です。近畿では唯一、香住漁港だけで水揚げされることから、地元では「香住ガニ」としてブランド化されています。養分が豊富な海洋深層水で育ったカニは、甘みが強く、みずみずしいと定評があります。また、昔に比べて船の改良等が進み、多くが小型船による日帰り操業で漁獲されるため、鮮度が良いことも特長の一つです。

## 76 いろいろダイニング三國



プレミアムビーフの「但馬玄」(たじまぐる)を一頭買い! 黒毛和牛のふると但馬にある上田牧場で本来の黒毛和牛の味を追求し飼育された究極の牛。天然素材のエサは無農薬で遺伝子組み換えは不使用。肉質はやわらかく、旨みは深く、脂はアッサリ。安心安全はもちろん健康にも美容にもいい牛肉です。旅館併設の宿泊もできるレストランです。

豊岡市城崎町湯島219 小宿線2F  
最寄りのバス停・駅/城崎温泉駅(山陰本線)  
☎0796-32-4870 Pなし  
営業時間/ランチ11:00~14:30 (L.O.14:00)、ディナー18:00~21:00 (L.O.20:30)  
休/水曜日



## 80 Café de Manma



誰もが安心してつづけるお店をコンセプトに、地元の安全安心な食材を直接農家さんから仕入れたり、空間の提供にも気をつけています。ランチでは特に地元の無農薬野菜などを使ったバスタやピザ、日替りランチが人気。カフェタイムではパンケーキなどが人気です。

養父市八鹿町高柳259-1  
最寄りのバス停・駅/但馬農全(前但バス)  
☎079-662-0008 P有10台  
営業時間/11:00~17:00、18:00~21:00  
(金・土のみ、他は要予約)  
休/月曜(祝日は翌平日に振替)



## 77 炭火家らんたん



地元の新鮮食材を炭火で焼いてご提供。兵庫県の地酒や全国から選りすぐった銘酒など、ドリンクも豊富です。お一人様から団体様まで幅広いお客様にご利用いただいております。

豊岡市野田96  
最寄りのバス停・駅/豊岡駅(山陰本線)  
☎0796-34-6246 P有30台  
営業時間/16:30~22:30  
休/不定休



## 81 道の駅但馬のまほろば スローフードレストラン茶すり庵



自然素材を生かした落ち着いた店内で、但馬牛など地元の食材を中心とした料理を提供しています。但馬牛本来の美味しさを皆さまにお届けします。

朝来市山東町大月92-6  
最寄りのバス停・駅/梁瀬駅(山陰本線)  
☎079-676-5121 P有167台  
営業時間/平日11:00~19:00 (L.O.18:30)  
土・日・祝11:00~20:00 (L.O.19:30)  
※営業時間等、変更する可能性があります。  
休/なし



## 78 赤花そばの郷



蕎麦好きにはたまらない十割そば。つなぎは一切使用していません。そばの実は全て地元で栽培・収穫された赤花に産種。そば独特の風味が十分に生かされ、粘り気、舌触りの良さも抜群です。

豊岡市但東町赤花159-1  
最寄りのバス停・駅/坂津口(全但バス)  
☎0796-56-0081  
P有30台 営業時間/10時~14時  
(土・日・祝営業) 休/平日



赤花そばの郷 検索

## 82 KAN-ICHI



仲買人の主人が仕入れる魚を香住の潮風、天日で干しあげる干物屋。併設するレストランでは魚介類を使ったメニューが食べられます。

美方郡香美町香住区七日市308  
最寄りのバス停・駅/香住駅(山陰本線)  
☎0796-39-1147 P有30台  
営業時間/9:00~17:00  
※レストラン11:00~14:30 (L.O.14:00)  
休/水曜日



## 79 イタリアン&ケーキ Verde Piatto



フルーティで爽やかな味わいが特徴的な養父市特産の朝倉山椒と、地元産の新鮮な食材を使用した料理・デザートを多数ご用意しております。また、お土産やプレゼントにも喜ばれる焼き菓子セット等、各種販売もいたします。ぜひご賞味ください。

養父市上箇153-1 Yタウン内  
最寄りのバス停・駅/養父駅(山陰本線)  
☎079-664-1239 P有50台以上  
営業時間/11:00~21:00 (平日のみ15:00~17:30の間CLOSE)  
休/毎週月曜日(祝日の場合は営業、翌日休)



兵庫県  
認証食品



## 岩津ねぎ

青ねぎと白ねぎの中間種で、「甘い」「太い」「やわらかい」の三拍子そろった朝来市の特産品です。江戸時代に、生野銀山で働く労働者の栄養源として栽培が始まったとされており、青い葉から白い根の部分まで美味しく食べられることでも有名です。寒さが厳しくなり、雪や霜にさらされるほど旨みが増します。鍋料理はもちろんのこと、てんぷらや焼きねぎなど、さまざまな食べ方を楽しむことができます。

# 丹波

## Tanba



兵庫県マスコット  
はばタン

### 86 パンの蔵 穂音



菓子パン全てにカンナンファームの鶏卵「やまぶき」をたっぷり使っています。コクが違います。

丹波市柏原町柏原46 センタービル1F  
最寄りのバス停・駅 / 柏原駅(福知山線)  
☎0795-78-9460 P有1台  
営業時間 / 10:00~19:00  
休 / 毎週日曜日・月曜日



### 83 特産館ささやま



丹波篠山の特産品を使った郷土料理をお楽しみいただけます。

丹波篠山市黒岡70-1  
最寄りのバス停・駅 / 歴史美術館前・春日神社前(神姫バス)  
☎079-552-3386 P有  
営業時間 / 平日11:00~16:30(L.O.16:00)、土日祝11:00~17:00(L.O.16:30)  
休 / 毎週水曜日



### 87 テッラ ドーノ



丹波の食材とイタリアの食材を使って、丹波だからできるイタリアンを提供しています。

丹波市市島町酒梨156-2  
最寄りのバス停・駅 / 市島駅(福知山線)  
☎0795-85-4755 P有20台  
営業時間 / 11:30~14:00(L.O.)  
17:30~20:30(L.O.)  
休 / 水曜日(祝日の場合は翌木曜日が定休日)



### 84 無鹿リゾート



高タンパク低脂肪「鹿肉」は脂肪が少なく内臓に負担をかけにくい消化の良い食べ物です。いいことづくめの「鹿肉」を、こだわりの調理法でおいしく、食べやすく提供しています。野菜ソムリエである店主が厳選した丹波の野菜を組み合わせた季節のこだわりメニューをご用意しております。詳しくはホームページを拝見！

丹波市春日町下三井庄1017-1  
最寄りのバス停・駅 / 黒井駅(福知山線)  
☎0795-88-5252 P有20台  
営業時間 / 11:30~14:30、18:00~21:30  
休 / 水曜日



### 85 美の里庵 byミストフェリーズ



丹波乳業の生乳をじっくり加熱、ミルクの風味を凝縮しゆっくり空気ができるだけ入らないようにオーバーランさせた深みと味わいのあるずっしりとしたアイスミルクです。

丹波市柏原町母坪335-1  
コモレ内ミストフェリーズ  
最寄りのバス停・駅 / 石生駅(福知山線)  
☎0795-73-1245 P有(大型駐車場800台)  
営業時間 / 10:00~20:00  
休 / 第2・3木曜日

兵庫県  
認証食品



### 丹波黒大豆

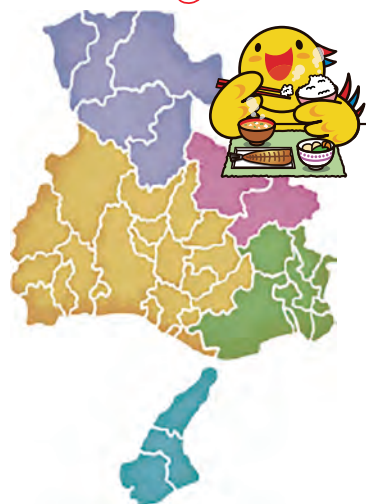
丹波地域を発祥とする大粒球形の黒大豆です。丹波地域は山間の盆地で、夏場昼夜の寒暖差が大きく、霧が多く発生する地域で、夕立などでの雨量も適度にあることから、その風土と肥えた土壌により良質の丹波豆が育ちます。丹波黒は、煮ても皮が破れにくくよく膨らみ、漆黒の色つやと広がる芳香、もちもちとした食感が特長で、黒大豆の中でも特に美味しいといわれています。

### やまのいも



丹波地域の篠山盆地では、昼夜の寒暖差が大きい気候と粘土質の土壌を活かし、上質な「やまのいも」が育てられています。他地域産のものよりも粘りが強いといわれ、すりおろした「とろろ」は、器を逆にしても落ちないくらいの粘り強さと白さ、きめ細やかさがあります。栄養面では、たんぱく質の消化や吸収を助ける効果があるほか、ミネラル類や食物繊維も豊富で、健康食品としても喜ばれる食材です。

おいしそうなお店がいっぱい！



# 淡路

Awaji



兵庫県マスコット  
はばたん



## 88 淡路島 鼓や

ツツミヤ



出来る限り淡路島産のものを、淡路島の食材の豊かさ、おいしさを皆様に知って頂けるよう心掛けています。  
詳しくはホームページを検索！

淡路市多賀1119-52  
交通手段／神戸淡路鳴門自動車道 津名一宮  
インターより車で7分  
☎0799-85-0167 P有12台  
営業時間／12:00～14:00、  
17:00～20:00  
休／水曜日(水曜日不定休)



## 89 レストラン 大公

タイコウ



淡路ビーフをはじめ、淡路島産の食材、自家製たれ・ドレッシングにこだわり使用しています。  
淡路ビーフを溶岩石プレートで加熱し、お肉から出る脂を吸い取ってくれることでより一層ふくらみ柔らかく、極上の口溶け・旨味をご堪能いただけます。

淡路市志筑2821-1  
最寄りのバス停・駅／志筑(淡路交通)  
☎0799-62-0639 P有25台  
営業時間／月～土11:00～20:30(L.O.20:00)、  
日11:00～20:30(L.O.20:00)  
休／不定休



## 90 淡路たかたのケーキ



淡路島で収穫された季節のフルーツ、野菜等を使いケーキ作りをしています。自家栽培で小麦、さつまいも栽培、クッキー、スイートポテト、淡路島産の卵を使用した、いちごのミルフィーユがオススメです！

淡路市志筑3266-1  
最寄りのバス停・駅／志筑(淡路交通)  
☎0799-62-4144 P有10台  
営業時間／9:00～19:30  
休／火・水曜日(祝日は翌日)  
※詳しくはホームページをご確認ください。  
毎週月曜日は生ケーキ販売はありません。クッキー・焼き菓子を販売しています。



## 91 KUNCAFE

カフェ



神戸で自然志向の生活を続けてきた建築家の主人が祖父の住んでいた民家を改装し、陶芸を教えた妻が、自ら作成した器で、中医学理論を基礎から学んで考案したオリジナル薬膳ごはんやケーキでおもてなし。アンティークな建具や古道具のディスプレイでどこか懐かしい雰囲気のカフェ。

淡路市志筑1883-2  
最寄りのバス停・駅／八幡前(淡路交通)  
☎0799-62-1353 P有5台  
営業時間／11:00～17:00  
休／月・火・水曜日

※12歳以下の入店不可



## 92 淡路ごちそう館 御食国

ミケツクニ



海の幸・山の幸を生かした淡路島グルメ。淡路島観光にぴったりのお料理をお楽しみください。

洲本市塩屋1-1-8  
交通手段／神戸淡路鳴門自動車道 洲本インターより車で15分 ☎0799-26-1133  
P有(洲本バスセンター前駐車場をご利用ください)  
営業時間／11:30～14:30(L.O.)、  
17:00～20:00(L.O.) 21:00閉店  
休／水曜日  
(8月は無休・祝日営業)



## 93 淡路島観光ホテル



淡路ビーフや3年とらふく、契約農家直送オーガニック等、淡路島産100%を目指し食材から調味料まで淡路島産にこだわり選んだ素材で、季節の旬コースをご用意いたします。

洲本市小路谷1053-17  
最寄りのバス停・駅／洲本バスセンターから送迎有  
☎0120-22-9700  
P有90台  
営業時間／24時間営業  
休／月曜日・火曜日  
(季節で変更あり)



## 94 和匠 よし乃

ワナクミ



島外のお客様に対しては、特に10割近い淡路島産にこだわったメニュー構成。  
淡路産魚介、海鮮、淡路ビーフ、たまねぎなどを最大限に使った料理の数々です。  
詳しくはホームページをご確認ください。

洲本市大野694-3 交通手段／洲本ICを下りてバイパス方面に500m直進、大野下交差点信号を右折し右手にございます。 ☎0799-24-3421 P有10台  
営業時間／完全予約制  
※最低3日前予約制です。  
休／月曜日  
(予約の状況により変動いたします)  
※詳しくはお電話にてお問い合わせください。



## 95 真異端流カレーるつぼや

シンイタリリュウ



淡路島の中心部、洲本市にあるカレー&スイーツ専門店です。  
淡路島産無農薬野菜や淡路牛をふんだんに使ったカレーを提供しております。スパイス/バイキングなど豊富な味変アイテムやパエリア・豊かなトッピングアイテムでお客様にワクワクを提供します。※ランチタイムはラーメンをメインで提供しております。

洲本市本町4丁目2-23  
最寄りのバス停／洲本高速バスセンターから徒歩10分 ☎0799-20-5761  
駐車場あり(玉尾駐車場 90分無料券配布)  
営業時間／  
ランチタイム:11:00～14:00  
ディナータイム:18:00～21:00  
休／月曜日



## 淡路島たまねぎ

兵庫県  
認証食品



兵庫県は、北海道、佐賀に次ぐたまねぎの産地で、他産地に比べ甘く柔らかいのが特長です。3月下旬から出荷される早生品種(新たまねぎ)は甘さとみずみずしさを味わうためにサラダ等の生食がおすすめです。6月から出荷される晩生品種は加熱することで甘さがさらに増しますので、煮込み料理にお使いください。

96 ふくカフェ



淡路島産の牛乳と卵をたっぷり使用した、本格ベルギーワッフルです。外カリ中フワ食感で、発酵バターを使用しているので、とても風味が豊かです。フランボワーズビュールから作った自家製ソースとワッフルの相性が抜群です！

南あわじ市倭文長田224  
最寄りのバス停・駅／長田(淡路交通)  
☎0799-53-6170 P有20台  
営業時間／10:00～18:00(L.O.17:30)  
休／木曜日、第2・4金曜日



101 松葉寿司



食の宝庫淡路島でその恵まれた山海の幸を使って又旬の食材を使って、島内外の人たちに、和食や寿司を楽しんでもらえるお店です。夏の赤うに、鱈、冬の三年とらふぐ春のサクラマスは特に人気があります。(写真は淡路島サクラマスうにしゃぶコース)

南あわじ市市田田528-1  
交通手段／淡路鳴門縦貫道洲本ICをおりて国道28号線沿いに2km  
☎0799-45-1019 P有50台  
営業時間／平日11:00～14:00、17:00～20:30 土日祝11:00～14:00、17:00～20:30  
休／定休日 毎週水曜日、年末年始(12/29～1/1)



97 あわじ浜離宮



淡路牛や旬の魚介、直接農家さんから仕入れる新鮮野菜など、島の恵みを存分にお楽しみください。

南あわじ市松帆古津路970番地81  
交通手段／神戸淡路鳴門自動車道 西淡三原インターより車で5分  
☎0799-22-2521 ホテルニューアワジグループ予約センター  
P有40台  
営業時間／宿泊のみ  
休／不定休



102 淡路島かわらや



日本でたった一軒のかわら焼専門店。瓦で焼くことで淡路島の食材の旨みを逃がさずジューシーに焼き上げます。淡路瓦×淡路島ポーク×淡路たまねぎの夢の3点セットをお楽しみください。

南あわじ市松帆臨田甲105-2  
交通手段／神戸淡路鳴門自動車道 西淡三原インターより車で10分  
☎0799-36-2303 Pあり  
営業時間／11:00～15:00(L.O.)、17:00～21:30(完全予約制) 休／木曜日



98 ホテルアナガ カドー・ドウ・メール



地元素材を使った淡路島ならではのフレンチを、空と海の眺めとともに。

南あわじ市阿那賀1109 ホテルアナガ1F  
交通手段／神戸淡路鳴門自動車道 淡路島南インターより車で7分  
☎0799-39-1111 P有45台  
営業時間／11:30～14:00(L.O.)、17:30～21:00(L.O.)



103 ママン



肉質は柔らかく臭みのない極上の食感で、脂身は軽く甘みが有りつつこさはありません。ぜひ一度は味わって戴きたいです。ご満足戴ける一品をお勧めします。

南あわじ市福良甲1529-4  
最寄りのバス停・駅／福良(淡路交通)  
☎0799-52-0020 P有6台  
営業時間／8:15～15:00(L.O.14:30)  
休／不定休



99 ホテルアナガ 日本料理 鮨 阿那賀



魚介や淡路ビーフ、島の素材を使った季節の創作料理と鮨をしっかりと落ち着いた空間で。

南あわじ市阿那賀1109 ホテルアナガB1F  
交通手段／神戸淡路鳴門自動車道 淡路島南インターより車で7分  
☎0799-39-1111 P有45台  
営業時間／11:30～14:00(L.O.)、17:30～21:00(L.O.)



104 絶景レストランうずの丘



大自然を感じられるゆったりとしたロケーション(絶景)を観ながら、淡路島の生産者の想いを近くに感じられる地元食材、その魅力を最大限に引き出したお料理を発信しております。

南あわじ市福良宇鳥取丙947番地の22  
交通手段／神戸淡路鳴門自動車道 淡路島南ICから約1km、車で約3分  
☎0799-52-2888 P有(無料駐車場車130台・バス20台・サイクルスタンド10台)  
営業時間／10:00～15:30(L.O.15:00)  
休／火曜日(祝日の場合は営業)、12月31日、1月1日



100 料亭 文治



淡路島産養殖3年とらふぐは、2年とらふぐより大きく、身のしまりがちがい、天然に近いフグです。

南あわじ市福良甲512-178  
交通手段／神戸淡路鳴門自動車道 淡路島南インターより車で15分  
☎0799-52-0019 P有6台  
営業時間／11:30～14:00、17:00～21:00  
休／不定休

兵庫県  
認証食品

淡路島3年とらふぐ

独特の旨みと食感でカニと並び「冬の味覚王」と呼ばれるふぐ。一般的に養殖のふぐは2年目で出荷されますが、さらに1年間長く育てられた「淡路島3年とらふぐ」は、2年目の2倍近くに成長し、白子も大きくなります。てっさ(刺身)、てっちり(鍋)、唐揚げなどの味覚は絶品。3年間丹精込めて大切に育てられた「淡路島3年とらふぐ」をぜひ味わってください。

# 兵庫県認証食品が買えるお店一覧

## 県域スーパー・サービスエリア等

- イオンリテール(県内全店)
- マックスバリュ西日本(県内全店)
- 生活協同組合コープこうべ(県内全店)
- 関西スーパーマーケット(県内全店)
- ダイエー(県内全店)
- 銀ビルストア(県内全店)
- トーホースタ(県内全店)
- 西日本高速道路サービスホールディングス(13店)
- めぐみの郷(県内全店)
- ヤマダストア(県内全店)
- 京橋パーキングエリア(上下線)
- 市川サービスエリア

※各店舗により取扱い品目が異なります。

## 神戸・阪神

- フードセレクトショップ「シェラトマルシェ」/神戸市東灘区向洋町中
- ファーマーズマーケット マチマルシェ御影/神戸市東灘区御影郡家
- 農カフェ「ちよとの幸せ、おすそわけ。」/神戸市灘区倉石通
- 西播磨ふるさと特産館「好きやde西播磨」/神戸市中央区北野町
- 神戸メリケンパークオリエンタルホテル ホテルショップ/神戸市中央区波止場町
- ひょうごふるさと館(神戸阪急)/神戸市中央区御幸通
- 元町マルシェ/神戸市中央区元町通
- 北播磨おいしいしほ館/神戸市中央区元町通
- TOWN to CITY~田舎からの贈り物~/神戸市中央区元町通
- かなうた神戸元町/神戸市中央区元町通
- ひょうごイナカフェ/神戸市中央区元町通
- 兵庫県おみあげ発掘屋/神戸市中央区北野町
- ひょうご五国ワールド神戸市三宮横町/神戸市中央区北長狭通
- JA兵庫六甲 農協市場館(六甲のめぐみなど16店舗)
- ナナ・ファーム須磨/神戸市須磨区外浜町
- 神戸市漁業協同組合直売所/神戸市垂水区平磯
- ココカラファイン(立花北口店・段上店・西田店・宝塚山本店)
- ライフオート(門戸店・魚住店)
- ドラッグセガミ(清和台店)

## 但馬

- 百笑館/豊岡市但東町栗尾
- いずし観光センター/豊岡市出石町内町
- JAたじま たじまんま/豊岡市八社宮
- コウノトリの郷直売所/豊岡市祥雲寺
- 道の駅ようか但馬蔵/養父市八鹿町高柳
- 道の駅但馬のまほろば/朝来市山東町大月字北山
- JF但馬(遊魚館など4店舗)/美方郡香美町香住区若松
- 道の駅村岡ファームガーデン/美方郡香美町村岡区大郷

## 丹波

- 黒豆の館/丹波篠山市下板井
- こんだ旬菜市「農」(みのり)/丹波篠山市今田町今田新田
- JA丹波ささやま 味土里館/丹波篠山市東吹
- 道の駅あおがき/丹波市青垣町西芦田
- 夢の里やながわ/丹波市春日町野上野
- JA丹波ひかみ とれたて野菜直売所/丹波市氷上町市辺
- ひかみ四季菜館/丹波市氷上町犬岡

## 淡路

- 淡路ごちそう館 御食国/洲本市塩屋
- 福良マルシェ/南あわじ市福良甲
- 道の駅うずしお・うずの丘大鳴門橋記念館/南あわじ市福良丙
- 美菜恋来屋/南あわじ市八木養宜上
- フローラルアイランド/淡路市浦
- スーパーキンキ/(2店舗)

## 播磨

- JAあかしフレッシュ・モア(3店舗)
- エーコープ近畿(フーディーズ神野、フーディーズいなみ)
- JA兵庫南ふあ〜みんSHOP(7店舗)・にじろふあ〜みん
- JAみのり特産開発センター/西脇市黒田庄町岡
- 道の駅北はりまエコミュージアム/西脇市寺内
- 北はりま農産物直売所/西脇市野村町
- JAみのりふれすこ(2店舗)
- 山田錦の館/三木市吉川町吉安
- 小野物産館オースト/小野市浄谷町
- JA兵庫みらい直売所(4店舗)
- 道の駅とうじょう特産館/加東市南山
- 道の駅R427かみ/多可郡多可町加美区鳥羽
- マイスター工房八千代/多可郡多可町八千代区中村
- 坊勢漁協とれとれ直売所/姫路市白浜町万代新開甲
- 播磨灘三宅工場/姫路市飾磨区三宅
- むつみしよつ/姫路市網干区浜田
- 夢やかた/姫路市夢前町宮置
- 安富ゆず組合ゆず加工品直売所/姫路市安富町長野
- JA兵庫西直売所(旬彩蔵等8店舗)
- もちむぎのやかた/神崎郡福崎町西田原
- 田隅養鶏場/神崎郡市川町田中
- 道の駅銀の馬車道神河/神崎郡神河町吉富
- 道の駅あいおい白龍城/相生市那波南本町
- ささぎ農直売所/たつの市新宮町香山
- 道の駅みつ/たつの市御津町
- JAハリマ食彩館 伊和の里/宍粟市一宮町須行名
- 味わいの里三日月/佐用郡佐用町乃井野宇平尾裏
- ふれあいの里上月/佐用郡佐用町福吉
- 南光ひまわり館/佐用郡佐用町船越

